



Weltanschauungsarbeit heute  
Diözesane WeltanschauungsreferentInnen  
Serie | Teil 25



Robert WurZRainer ist Religionswissenschaftler und Referent für Weltanschauungsfragen in der Erzdiözese Wien. Universität Wien

### Warum ist Orientierung heute schwieriger geworden?

Die Vielfalt an religiösen und weltanschaulichen Angeboten ist stark gewachsen. Das eröffnet viele Möglichkeiten, kann aber auch überfordern. Menschen treffen dabei auf Positionen, die ihnen fremd sind. Zugleich haben sie das Bedürfnis, einzuschätzen, womit sie es zu tun haben. Das kann als sehr herausfordernd – manchmal auch überfordernd – wahrgenommen werden.

### Woran erkenne ich problematische Angebote?

Ein Warnsignal von problematischen Angeboten sind einfache Antworten auf komplexe Fragestellungen, verbunden mit dem Druck oder der Erwartung, sich stark an eine konkrete Gruppe zu binden oder sich für eine konkrete Lösung zu entscheiden. Seriöse Angebote lassen Raum für Fragen, Kritik und persönliche Freiheit – und versprechen vor allem keine schnellen Lösungen für alle Lebensprobleme.

# Orientierung gesucht?

Tipps für den Umgang mit religiöser und weltanschaulicher Vielfalt.

Unsere Welt ist bunter und komplexer geworden. Das trifft auch auf den Bereich von Religionen und Weltanschauungen zu. Auf einem heute kaum noch überschaubaren „Markt der Religionen“ begegnen uns zahlreiche AnbieterInnen, Gruppen und Bewegungen, die unter anderem Orientierung, Sinn und Heil versprechen. Diese Situation bietet einerseits den Vorteil, dass man recht unkompliziert und schnell unterschiedliche Zugänge zu Spiritualität, Sinnfragen und Lebensgestaltung in nie dagewesener Auswahl kennenlernen kann. Andererseits kann diese Vielfalt von Angeboten auch zu Verunsicherungen und Überforderungen führen.

Auf dem Feld der Religionen und Weltanschauungen begegnet man unterschiedlichen Menschen oder Gruppen, die womöglich ganz andere Positionen vertreten als man selbst. Das kann Neugierde wecken, aber auch als Bedrohung wahrgenommen werden. Schnell stehen dann Fragen im Raum, wie: Was ist das für eine Gruppe? Handelt es sich um eine kritische Sondergemeinschaft – oder gar um eine „Sekte“? Wie kann ich zwischen hilfreichen und problematischen Angeboten unterscheiden?

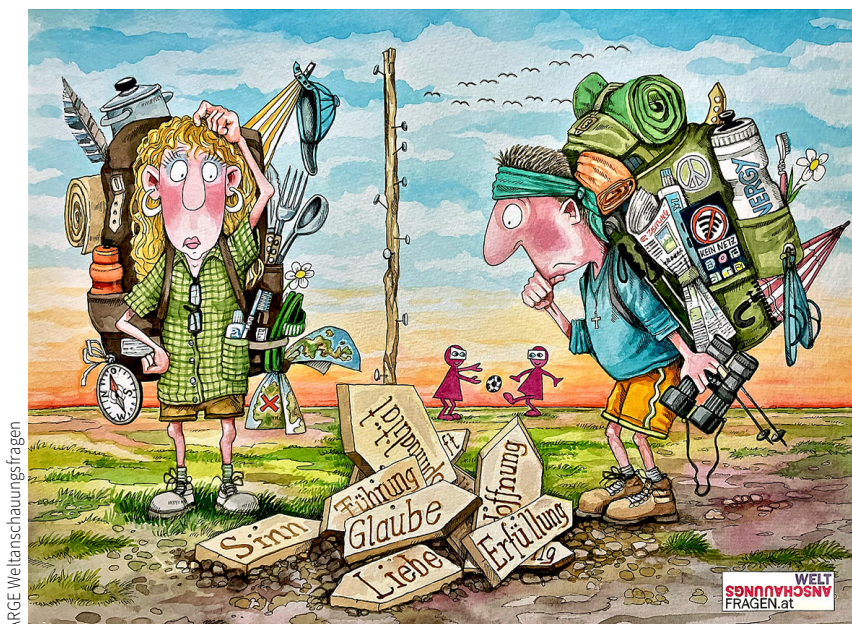
**Offen und kritisch.** Nicht selten sind Antworten auf solche Fragen von oberflächlichem Halbwissen, fragwürdigen Anekdoten oder schwer nachprüfbar „persönlichen“ Erfahrungen geprägt. Deshalb braucht es zunächst einen klaren und ergebnisoffenen Blick auf das Themenfeld. Dabei können folgende Hinweise hilfreich sein:

Ein erster Tipp lautet, genau hinzuschauen und nicht vorschnell zu urteilen – denn Vielfalt ist nicht automatisch problematisch, sondern sie kann im Gegenteil auch sehr bereichernd sein.

Ein zweiter Tipp ist, sich grundsätzlich immer eine kritische Perspektive zu bewahren. Wenn einfache Antworten auf komplexe Lebensfragen versprochen werden, wenn Druck entsteht oder Abhängigkeiten gefördert werden, dann ist generell Vorsicht geboten. Auch Angebote, die scheinbar schnelle und einfache Lösungen bieten oder persönliches Glück „garantieren“, erfordern eine genaue und vor allem kritische Prüfung.

Abgesehen von einer solchen persönlichen Ersteinschätzung ist es oft hilfreich, auf fundierte Informationsquellen zurückzugreifen. Dazu zählen auch die *Referate für Weltanschauungsfragen* in den Diözesen. Sie bieten umfangreiches Wissen und lebensnahe Orientierung im weiten Feld der Weltanschauungen und Religionen. Ihre Einschätzungen beruhen auf belegbaren Fakten, authentischen Berichten und sorgfältigen Analysen. Zugleich bieten sie einen Diskursraum für unterschiedliche Perspektiven und respektvolle Auseinandersetzungen. Denn Orientierung bedeutet auch, eine Balance zu finden zwischen der Offenheit für Neues und der Wachsamkeit gegenüber Vereinfachungen, leeren Versprechungen und zu simplen Antworten. Ziel ist es, dass Menschen für sich und ihr Leben gute passende Entscheidungen treffen können.

Robert WurZRainer



ARGE Weltanschauungsfragen

– Wenn Sie Fragen haben, wenden Sie sich an das Referat bzw. die Fachstelle für Weltanschauungsfragen in Ihrer Diözese: [weltanschauungsfragen.at](http://weltanschauungsfragen.at)